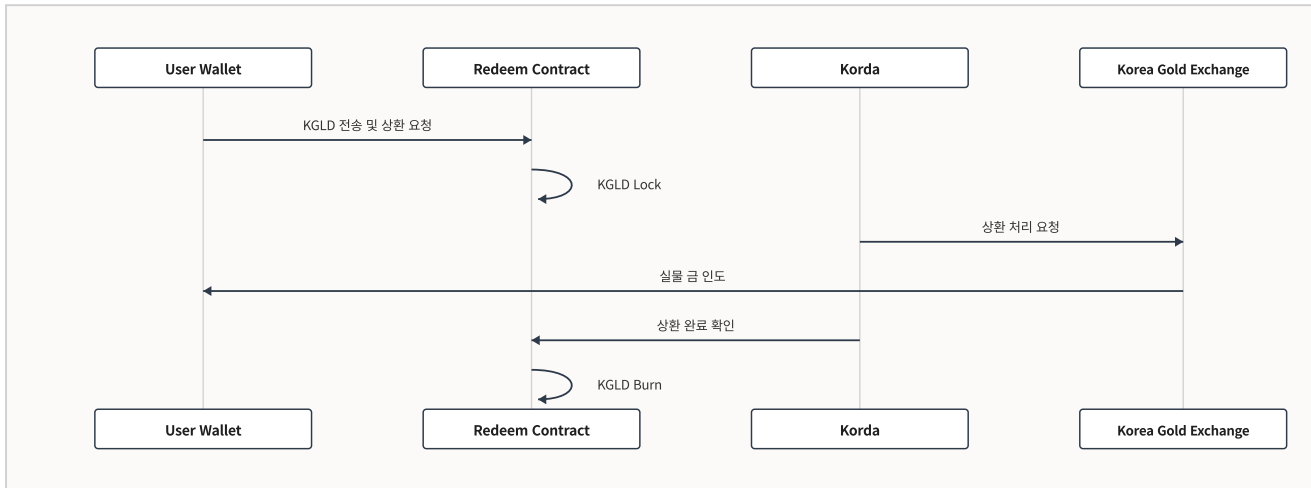


Redemption Flow

KGLD 실물 금 상환 흐름

KGLD 보유자는 정책 및 절차에 따라 KGLD를 실물 금으로 상환할 수 있습니다. 상환 요청은 KGLD Lock(잠금) → 한국금거래소(KGE)를 통한 실물 금 인도 → 상환 완료 확인 → KGLD Burn(소각) 순으로 처리됩니다.



단계	주체	내용
1	사용자 → Redeem Contract	KGLD 전송 및 상환 요청
2	Redeem Contract	KGLD Lock (잠금 처리)
3	Korda → KGE	실물 금 상환 처리 요청
4	KGE → 사용자	실물 금 인도
5	Korda → Redeem Contract	상환 완료 확인
6	Redeem Contract	KGLD Burn (소각)

최소 실물 상환 수량 한국금거래소 골드바 100g 패키지 제품

실물 상환 수량 한국금거래소 골드바 100g 제품의 KGLD 환산가 (KGLD 환산가 = 실시간 국제 금 가격 / 금 종량, 임가공비, 부가가치세 등)

※ 이상 · 위험 거래로 판단될 경우 실물 금 상환이 제한될 수 있습니다.